

進行血液透析的血管通路 您的血液透析導管

什麼是血管通路？

血管通路是一種能讓醫療團隊可以多次重複性進入您血液的方式。每當進行血液透析治療時，該通道可以透過銜接管連接到透析機器。其中一根接管負責將血液送到透析機內進行清洗。另一根接管負責乾淨的血液輸回到您的身體。在透析過程中，介於透析機器以及身體之間的來回血液運輸動作則會持續進行。

血管通路分為三種類型：

- 瘻管
- 人造血管
- 導管

這本小冊子將為您提供有關血液透析導管的資訊。

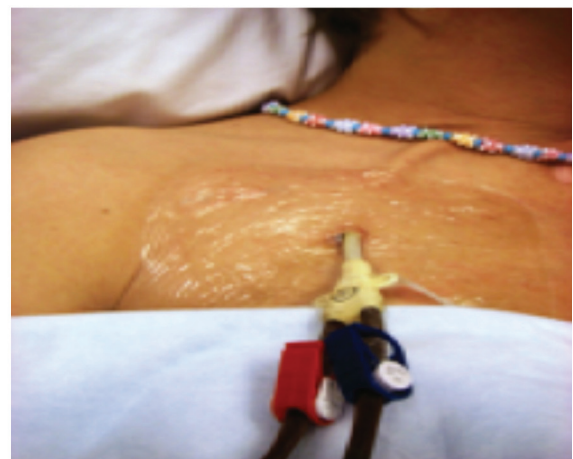
什麼是“血液透析導管”？

血液透析導管是一段通常用於插入頸部或胸部大靜脈中的管子。

導管並非血管通路的首選。它們比瘻管和人造血管更存在如感染和凝血的問題，且不持久。但導管可以立即使用，因此可以成為在您獲得瘻管或人造血管前的銜接橋梁。

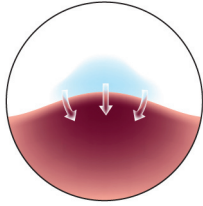


頸部血液透析導管



胸部血液透析導管

導管插入後我需要做什麼？



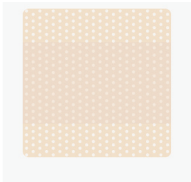
1. **密切注意腫脹情況。**您可能會注意到頸部四周呈現腫脹情形。如果您有溝通或呼吸困難，請立即告訴您的醫生或護士。



2. **檢查導管出口部位是否出血。**如果有出血狀況：
 - 用筆勾勒出敷料上的出血情形。
 - 每15分鐘檢查一次敷料，直到出血停止。如果出血狀況增加：
 - 尋求協助！讓您的家人，朋友或鄰居知道情況。
 - 坐直時緊按頸部靜脈區域。
 - 前往急診室。



3. **監測身體的不適程度。**服用醫生建議的止痛藥。倘若並無效果，請告知您的醫生或護士。



4. **悉心護理您的繃帶。**保持您的繃帶清潔乾燥。浴缸浴會是最好的洗浴方式。如果您的繃帶脫落或弄濕，請洗好雙手並取下繃帶剩下的部分。換上乾淨，乾燥的敷料或是4x4大小的紗布黏至該處。前往透析單位取得適當的敷料處理。



不要在導管附近使用尖銳物體



配戴口罩



佩戴卑詩腎臟中心手環

如何使用導管保持健康？

- 盡量不要觸摸導管，因此行為可能會導致感染。
- 切勿在導管附近使用如剪刀等尖銳物體。
- 當護士打開導管時，請在口鼻上戴口罩。處理敷料更換的護士也應配戴口罩和手套。
- 不要自行打開導管。**導管的端蓋和夾子應保持密閉。僅有您的透析護士或醫生才可做取下端蓋或夾子的處理動作。*
- *如果您是家庭血液透析計劃的成員，您的醫生或護士將提供具體說明。*
- 佩戴醫療警示手環或在您的錢包裡放置一張卡片，目的是為了讓醫護人員知道您有血液透析導管。確保您的手環或該卡片能指示出導管的所在位置。

我應何時致電我的腎臟醫生 (腎科專家) 或透析單位？



- 當導管上有任何發紅，發熱或疼痛的現象產生。
- 當您的導管出口處有任何滲出或排水的情形發生。
- 導管或頸部周圍有明顯的腫脹或瘙癢情形產生。你感到發燒，並有上述任一症狀。
- 您注意到導管外部的部分似乎越來越長。
- 您的導管被意外拔出，且出口處周圍出血。

本手冊中的資訊僅供教育/資訊用途使用，且就您與醫療團隊討論您的醫療狀況和治療方法給予支持。它不構成醫療建議，亦不應進而取代您的醫生或其他合格醫療保健專業人員所提供的建議。本手冊可從卑詩腎臟中心網站下載使用：www.bcrenalagency.ca