

# 運用「鈕孔穿刺法」自行扎針入瘻管

Self-Needling Your Fistula Using the Buttonhole Method

## 重點：

- 「鈕孔通道」，就如同耳洞。
- 您的護士會謹慎地選擇您的「鈕孔」的位置。
  - 將會在您瘻管中最直的部位扎針。
  - 扎入動脈的針至少需要插在瘻管切口（血管吻合術）2吋以上的位置。
  - 針尖之間至少需要相距1英吋。
- 每次扎針入瘻管時，必須使用相同的針孔、以相同的角度及往相同的方向穿刺。
- 必須使用一條止血帶。
- 清潔、清潔、再清潔。謹記在清除結痂之前和之後，均要清潔您的扎針位置。
- 使用尖針穿刺成型「鈕孔通道」，通常須穿刺8至18次，才可以刺成「鈕孔通道」。
- 當「鈕孔通道」成型後，則改用鈍針扎針，切勿再使用尖針。
- 如果出現發紅、疼痛，腫脹或發燒，請告知護士。

## 穿刺鈕孔通道



### 用品：

- 潔淨的布塊或毛巾
- 消毒過的擦拭棉
- 4吋x4吋和2吋x2吋的紗布
- 1支21號規格針頭（21-gauge needle）
- 膠布（1吋和½吋）
- 2支鈍針（供扎針入鈕孔瘻管使用）
- 止血帶
- 2支紅色鈍針心（red blunt fill needles）
- 手套（供您的助手使用）

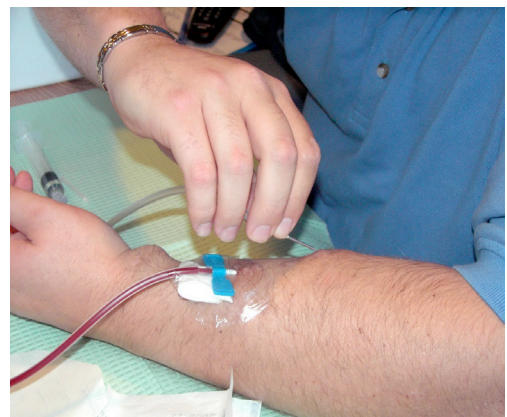
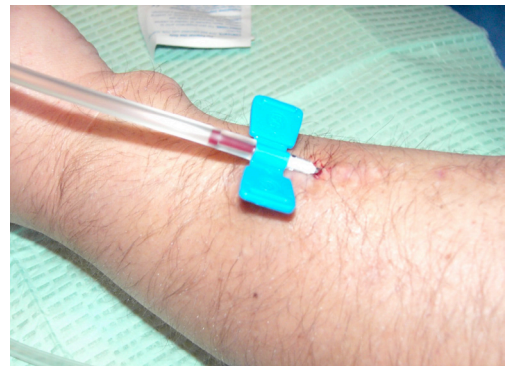
### 如果學習扎針：

- 3支（10毫升）針筒
- 生理鹽水或肝素

1. 查看您的血管，是否有感染的徵象（發紅、腫脹、觸痛或有分泌物）。
2. 藉由感受顫動情況（脈搏或振動），並用聽筒聆聽尋求「呼呼」聲響，以檢查您的血管通路是否良好。
3. 用溫水和抗菌皂，清洗您的雙手和有瘻管的手臂，為時足足一分鐘。
4. 在將要扎針的桌面做好準備，並且把您的用品，整齊擺放在布塊或毛巾上。
5. 如果您的腎臟科護士教導您扎針，則按指示預備針筒和插上透析用的刺針。

6. 用消毒過的擦拭棉，在每個扎針位置以打圈方式以由上至下，由左至右加以消毒。然後待乾。
7. 用消毒過的擦拭棉，擦拭結痂（每個結痂使用一塊消毒棉紗）。
8. 用消毒過的擦拭棉，輕柔地把結痂掀起。如果不易撕脫結痂，則使用紅色鈍針心將結痂掀起（每處結痂用一塊消毒棉紗或一枝鈍針心）。
9. 用消毒過的擦拭棉，再次清潔每個扎針位置（每個結痂使用一塊消毒棉紗）。
10. 在靜脈針位上方4英吋位置，縛上止血帶。
11. 請助手戴上潔淨的手套。
12. 在動脈扎針：
  - a) 脫去針蓋，拿著針枝的蝴蝶翼，針頭（斜角面）向上。
  - b) 輕壓將要扎針的位置並將皮層向後拉。
  - c) 以25度角，將刺針斜斜插入。當您見到有血液流出時，便把針頭放平。沿著瘻管相同的方向，慢慢把刺針推前，直至接近末端。如果您難以把刺針推前，應**停止**扎針，向人求助。
  - d) 上下推動針筒推桿，查看血液流動情況。針筒應呈垂直狀態。
  - e) 如有需要，在刺針下方鋪墊一塊摺好的紗布。
  - f) 用膠布把刺針固定。

- g) 用針夾把刺針夾住。移開含血的舊針筒，鬆開止血帶。
- h) 連接一支裝有10毫升生理鹽水的針筒，慢慢灌入生理鹽水。
- i) 用針夾把刺針夾住
- j) 縛上止血帶



13. 重複第12項a至i的步驟，在靜脈扎針。
14. 鬆開止血帶。
15. 把空針筒更換為另一支注滿肝素的針筒，先為自己注射肝素。將針筒的推桿回拉之際，此時回流的血液應與肝素混合，查看血液回流的情況。將含有肝素混合的血液推入靜脈，並用針夾把刺針夾住。
16. 再次使用針筒重新查看血液回流的情況。
17. 夾住刺針，並接駁到透析用的管子（機器）。
18. 打開針夾，開始進行透析。
3. 預備用品、打開紗布、預備膠布及/或創口貼。
4. 夾住兩枝刺針。在手臂之下鋪墊布塊或軟墊。
5. 請助手戴上潔淨的手套。
6. 小心撕去膠布，或當助手或醫護人員撕去膠布時，您則協助拿住針枝。在針孔之上貼好紗布，但不要用力壓。
7. 先用您有瘻管的手拿著針管，另一隻手則把紗布貼在扎針位置，每次僅拔除一枝針。沿鈕孔通道相同角度，慢慢拿出刺針。
8. 刺針取出後，輕壓扎針位置10分鐘。要壓著扎針位置和它的上方。如果10分鐘後扎針位置仍然流血，則再壓5分鐘。
9. 當血止住後：

### 拔針



#### 用品：

- 潔淨的布塊或毛巾
- 2至4塊紗布（2吋x2吋和4吋x4吋）
- 放置利器的廢物桶
- 抗菌的紗布或2枝棉花棒以及莫匹羅星（Mupirocin）藥膏
- 膠布（1吋和½吋）
- 手套（供您的助手使用）

- a) 貼上抗菌的紗布，並用膠布固定好；或者
  - b) 用無菌的棉花棒，在每個針孔塗上如豌豆一般大小的莫匹羅星（Mupirocin）藥膏。每個針位須使用一枝棉花棒。切勿讓藥膏筒接觸到皮膚。在扎針位置貼上創口貼或無菌紗布並用膠布固定。
10. 指導病患於4至6小時後移除創口貼或紗布，並用紗布抹去殘餘的莫匹羅星藥膏。

1. 測量您的血壓。
2. 用抗菌皂或消毒洗手液清洗雙手。