



瘻管或人工血管出血： 應急對策

在您離開洗腎部之後您的瘻管或人工血管出血，這是十分罕見的。對某些人來說，出現這種情況的可能性稍高，出血或會更嚴重。假如醫護小組已確定您可能屬於這類人，這小冊子告訴您該怎麼辦。閱讀這小冊子後如仍有問題，請與醫生或醫護小組其他成員商談。

什麼因素或會令人更有可能瘻管或人工血管出血過多？

如有以下情況，您有較大可能瘻管或人工血管出血過多：

1. 瘻管或人工血管有一處：
 - 傷口不癒合
 - 受感染
 - 突出來及明顯增大
 - 給人更顫動及更堅硬的感覺
 - 皮膚十分薄和發亮。
2. 您的靜脈壓很高。
3. 您的INR(出血時間比值)高過2。

如有以上情況，請告知您的洗腎護士。

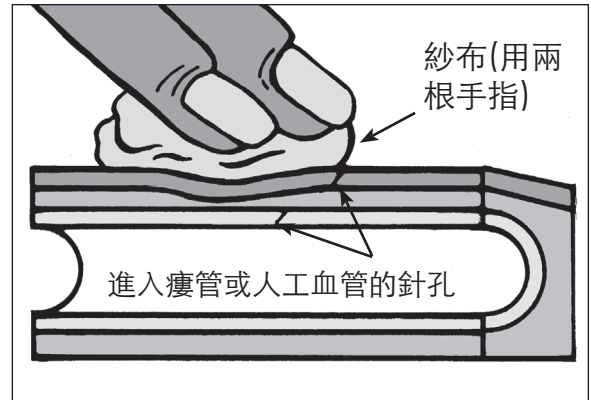
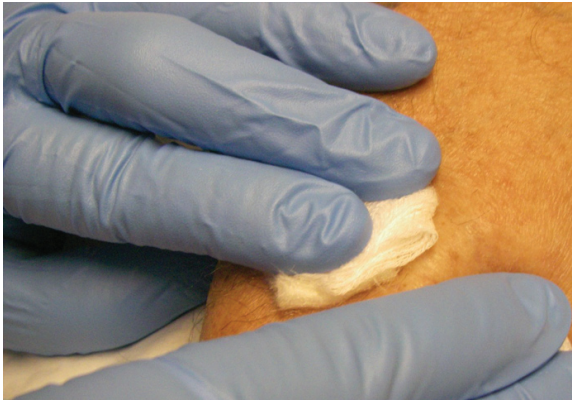
我如有瘻管或人工血管出血過多的危險，我應隨身帶備什麼用品？

您應隨身帶備放在緊急用品箱內的用品包括：

- 16片4吋 x 4吋的紗布
- 2片2吋 x 2吋的紗布
- 1塊黏性敷料或膠布
- 4對手套(沒消毒)
- 血壓計壓脈帶

如果在我離開洗腎部之後我的瘻管或人工血管出血過多，我應怎麼辦？

1. 向家裏與您在一起的人求助。
2. 致電911，或叫與您在一起的人致電911。即使出血停止，您也需要緊急治理。
3. 用從緊急用品箱拿出來的紗布，以指尖壓住出血部位，並大力按實。如手頭上沒有紗布，可用吸水布、衛生紙或紙巾。



4. 如這樣做未能使出血停止，繼續壓住那小孔，同時大力按住瘻管或人工血管連接動脈的那一端(如可以的話，叫同伴幫忙)。您若被確認為有出血的危險，並且不知道瘻管或人工血管連接動脈的那一端是在何處，請要求護士教您該抓任何處。
5. 如仍然未能控制出血，從緊急用品箱拿出血壓計壓脈帶套在上臂，然後將壓脈帶充氣，直至針指著200。每隔幾分鐘用力捏血壓球一下，使針保持在200。您如有人陪伴，要求他們幫忙。
6. **立即**前往急症室。

此小冊子裏的資料是作為教育及參考之用，以及支持與醫護小組討論有關您的病況和治療。這些資料不是醫療意見，不應取代醫生或其他合資格醫護專業人員所給予的意見。

此小冊子可從卑詩腎病機構 (BC Renal Agency) 的網址 www.bcrenalagency.ca 下載。

重要電話號碼

腎科醫生 _____

血管外科醫生 _____

洗腎部 _____

腎科診所 _____

血管通路診所 _____

此小冊子是根據一份由溫哥華島衛生局所製作的類似小冊子寫成，謹此致謝。

